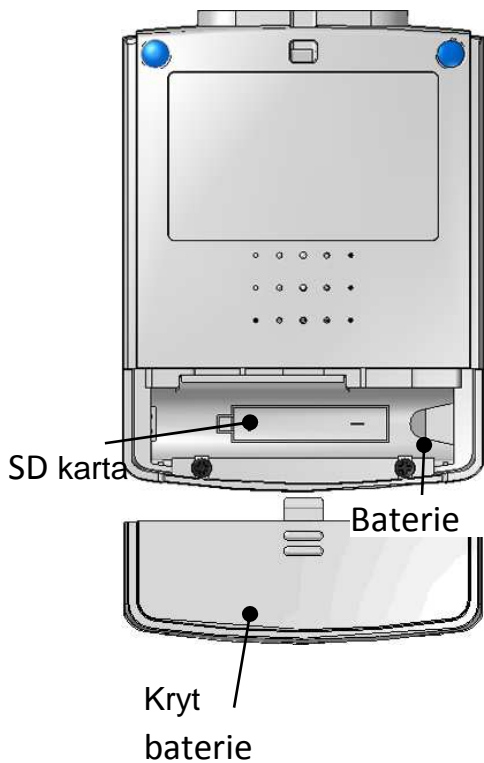


Vložte baterii AAA

No patient cable.
Please insert.

➔ Start Recording
System Setting
Advance Setting
Version Information



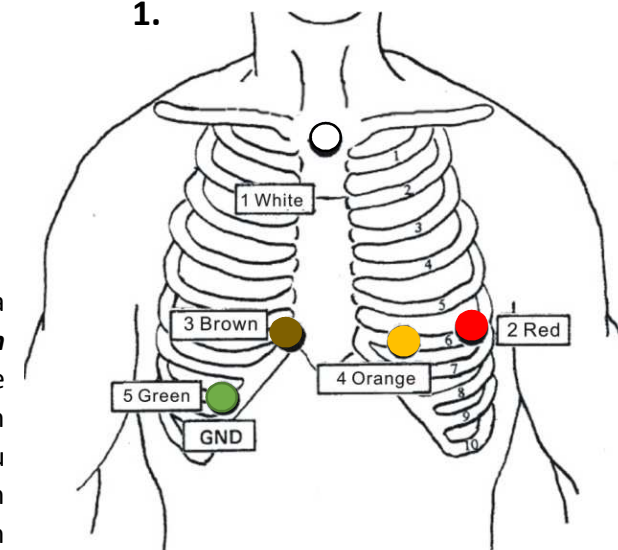
Vložte kabel EKG.

Nalepte elektrody na hrudník a připojte k nim EKG kabely tak jako na obrázku 1.

Potvrďte výběr Entrem.

V případě, že chcete nahrávat více jak na 24hodin, najedte šipkou na **System Setting** a potvrďte. Šipkou dolů najedte na výběr **Record Time**, potvrďte Enterem a opět šipkami vyberte požadovanou délku nahrávání. Pro 7 denní záznam vyberte možnost **cont.** Potvrďte enterem a šipkou najedte na **exit**, potvrďte enterem. Jste opět v základním menu, kde šipkou najedte na **Start Recording** potvrďte Entrem.

1.



UPOZORNĚNÍ:

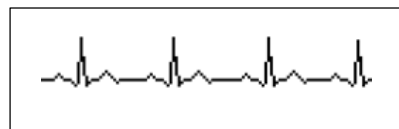
V případě obtíží stiskněte tlačítko ENTER a zapište událost do deníčku!

Při hygieně odlepte ekg elektrody – NEVYNDÁVEJTE BATERKY

ANI NEODPOJUJTE PACINTSKÝ KABEL –

a následně opět záznamník nalepte na hrud'.

ZÁZNAMNÍK SE NESMÍ VYPNOUT!



Na displeji se objeví křivka EKG – potvrďte Enterem

Start recording ECG?
OK Exit

Šipkama (nahoru, dolů) vyberte OK a potvrďte Enterem

28-11-2012 Wednesday
Time passed: 01:25:45 REC
15:18:27
ID:
Name:

Datum a den
Nahrávání EKG
Čas
Délka nahrávaného záznamu

Přístroj nesundávejte ani nepřerušujte nahrávání!

DALŠÍ DŮLEŽITÁ UPOZORNĚNÍ.

Nikdy nenamočit záznamník (nekoupat se se záznamníkem, nesprchovat)

**Netlačít na elektrody a neodpojovat patientský kabel
Netvítat záznamník, nevyndávat baterii ani SD kartu
Nepřikládat zdroje tepla do blízkosti záznamníku**

