



Vážená paní/pane,
lékař Vás doporučil pro dlouhodobé vyšetření EKG pomocí EKG záznamníku s přenosem záznamů prostřednictvím mobilního telefonu.

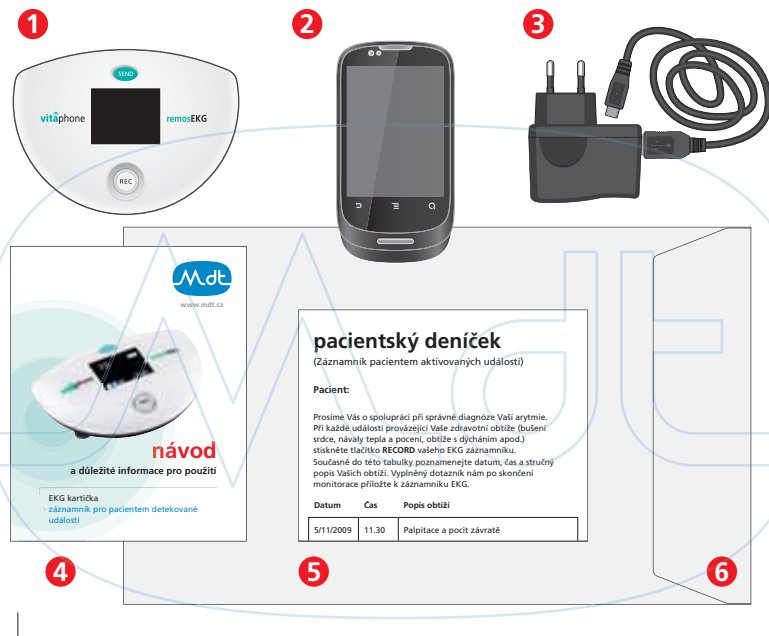
Získané záznamy pomohou stanovit příčinu Vašich obtíží, případně ověřit dlouhodobý efekt zákroku, který jste podstoupila/l, což je klíčové pro další úspěšnou léčbu.

Prostudujte si prosím pečlivě návod a při jakýchkoli pochybnostech nás neváhejte kontaktovat na tel:

+420 724 706 524

Poštou jste obdrželi balíček obsahující:

- 1 EKG záznamník
- 2 Mobilní telefon pro odesílání EKG
- 3 Nabíjecí zdroj pro mobilní telefon
- 4 Tento návod
- 5 Pacientský deníček
- 6 Obálku pro zpětné odeslání balíčku



DŮLEŽITÁ UPOZORNĚNÍ

Při vyzvednutí balíčku na poště stvrzujete podpisem převzetí celého zařízení.

Baterii mobilního telefonu pro přenos EKG je nutné udržovat nabitou. Nabíjejte telefon pouze přiloženou nabíječkou.

Pro odeslání EKG nejsou potřebné žádné zásahy do nastavení telefonu.

Mobilní telefon ani EKG záznamník nejsou vodě odolné. Chraňte je proti poškození!

Po ukončení monitorace vložte do obalky EKG záznamník, mobilní telefon, nabíječku, pacientský deníček a pečlivě zalepenou podejte na poštu k přepravě.

– Odeslání je zdarma.

Pro ukončení vyšetření Vás budeme telefonicky kontaktovat.

Instruktažní videa na internetu! www.mdt.cz



www.mdt.cz



návod

a důležité informace pro použití

EKG záznamník
> pro pacientem detekované události

návod – bod 1 Zapnutí mobilního telefonu



zapnutý telefon

Zapněte mobilní telefon tlačítkem nvrchu nebo na boku telefonu.

Zapnutí může chvíli trvat. Na displeji se objeví úvodní obrazovka s logem Mdt.

návod – bod 2 Záznam EKG

Pro nahrání EKG přiložte záznamník doprostřed hrudníku dle obrázku a silně stiskněte dvakrát tlačítko **REC**.

Záznam EKG trvá cca 40 vteřin. Během tohoto záznamu je akusticky signalizována tepová frekvence.

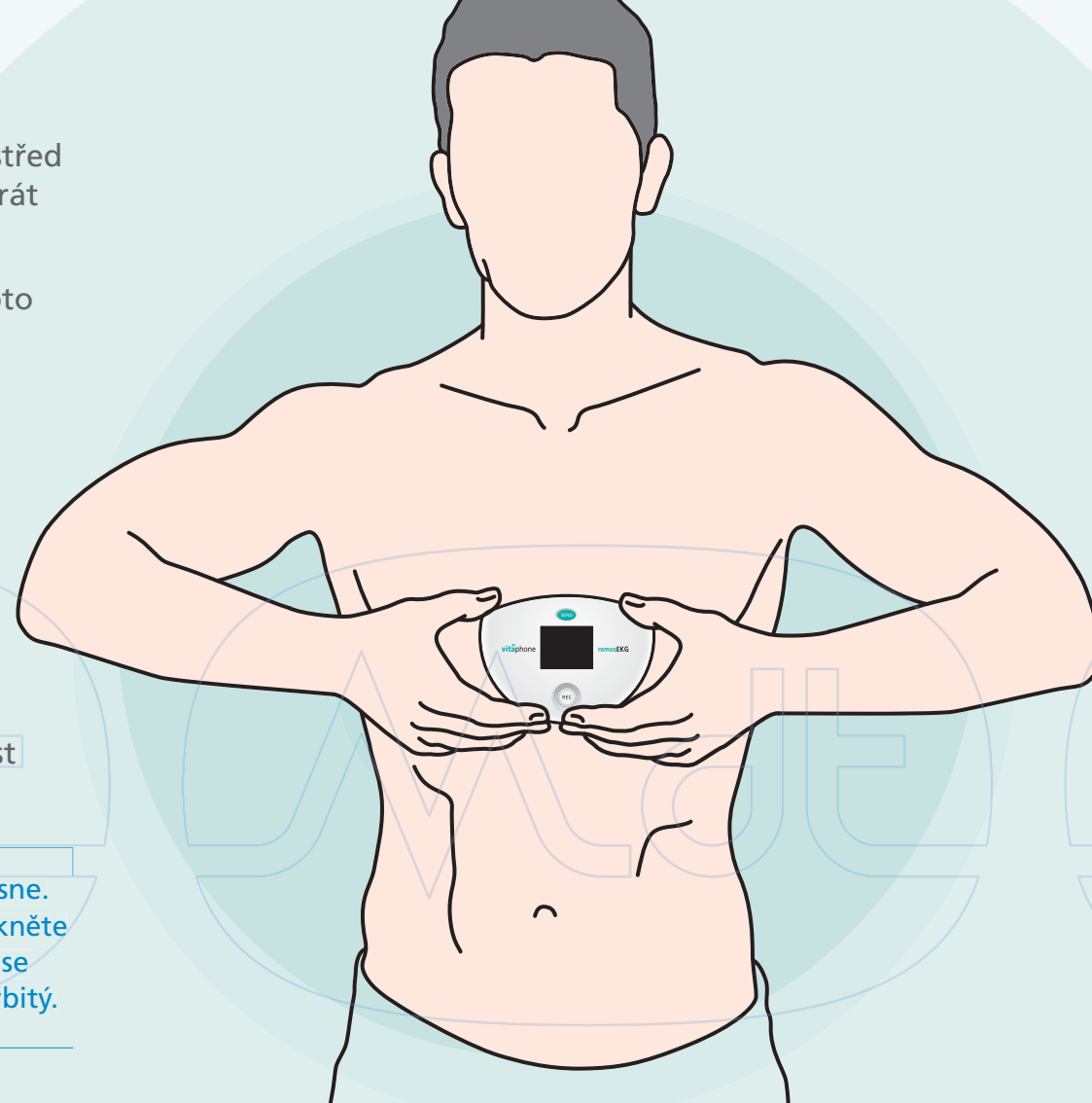
Z důvodu zajištění kvality EKG záznamu přidržujte přístroj rukou v těsném kontaktu s pokožkou.

Při záznamu nemluvte a nepohybujte se!

EKG nahrávejte minimálně 3x denně a vždy při obtížích.

Nahrávejte-li EKG při obtížích, запиšte událost do deníčku.

TIP: Po minutě displej telefonu automaticky zhasne. Chcete-li ověřit, že je telefon zapnutý, krátce stiskněte tlačítko nvrchu telefonu (viz obrázek) a displej se rozsvítí. Pokud se displej nerozsvítí, telefon je vybitý.



návod – bod 3 Odeslání EKG přes mobilní telefon

Po každé nahrávce se záznamník automaticky spojuje s mobilním telefonem, přes který data odesílá. Proto je nutné, abyste zapnutý mobilní telefon měli vždy v blízkosti záznamníku.

Záznamník pípá:

- 1) Zkontrolujte zda máte v blízkosti zapnutý mobilní telefon.
- 2) V levém horním rohu displeje bliká 15/15. Je nutné odeslat záznamy manuálně stisknutím tlačítka **SEND** umístěného nad displejem záznamníku.
- 3) Pokud problém přetrvává, kontaktujte nás na tel.:

+420 724 706 524

Instruktažní videa na internetu! www.mdt.cz