



Vážená paní/pane,
lékař Vás doporučil pro dlouhodobé vyšetření EKG pomocí EKG automatického záznamníku s přenosem dat prostřednictvím mobilního telefonu.

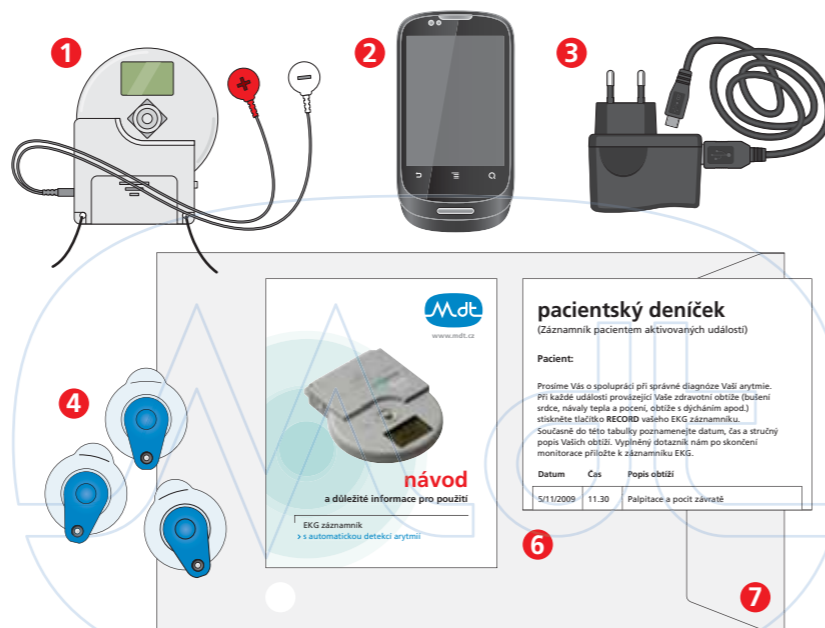
Získané záznamy pomohou stanovit příčinu Vašich obtíží, případně ověřit dlouhodobý efekt zákroku, který jste podstoupila/l, což je klíčové pro další úspěšnou léčbu.

Prostudujte si prosím pečlivě návod a při jakýchkoli pochybnostech nás neváhejte kontaktovat na tel:

+420 724 706 524

Poštou jste obdrželi balíček obsahující:

- 1 EKG záznamník
- 2 Mobilní telefon pro odesílání EKG
- 3 Nabíjecí zdroj pro mobilní telefon
- 4 Samolepící elektrody
- 5 Tento návod
- 6 Pacientský deníček
- 7 Obálku pro zpětné odeslání balíčku



DŮLEŽITÁ UPOZORNĚNÍ

Při vyzvednutí balíčku na poště stvrzujete podpisem převzetí celého zařízení.

Baterii mobilního telefonu pro přenos EKG je nutné udržovat nabitou. Nabíjejte telefon pouze příloženou nabíječkou.

Pro odeslání EKG nejsou potřebné žádné zásahy do nastavení telefonu.

Mobilní telefon ani EKG záznamník nejsou vodě odolné. Chraňte je proti poškození!

Samolepící elektrody lze měnit podle potřeby (minimálně 1x za 2 dny)

Po ukončení monitorace vložte do obálky EKG záznamník, mobilní telefon, nabíječku, pacientský deníček a pečlivě zalepenou podejte na poštu k přepravě. – **Odeslání je zdarma.**

Pro ukončení vyšetření Vás budeme telefonicky kontaktovat.

Instruktažní videa na internetu! www.mdt.cz



www.mdt.cz



návod

a důležité informace pro použití

EKG záznamník
s automatickou detekcí arytmií

návod – bod 1

Zapnutí mobilního telefonu a EKG záznamníku



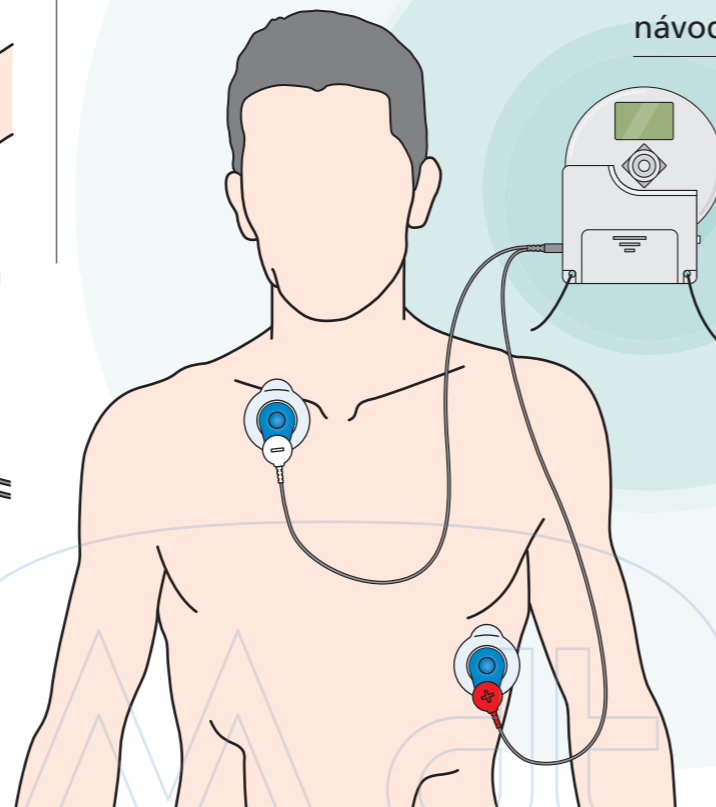
Zapněte mobilní telefon tlačítkem na vrchu nebo na boku telefonu. Zapnutí může chvíli trvat. Na displeji se poté objeví úvodní obrazovka s logem Mdt.

EKG záznamník zapněte dlouhým stisknutím tlačítka REC uprostřed. Na displeji se zobrazí všechny parametry a uprostřed velké srdíčko.

Pokud se na displeji nic nezobrazuje, přístroj je vypnutý – **nefunguje!**

návod – bod 2

Přilepení elektrod a nošení EKG záznamníku



TIP: Po minutě displej telefonu automaticky zhasne. Chcete-li ověřit, že je telefon zapnutý, krátce stiskněte tlačítko nvrhu telefonu (viz obrázek) a displej se rozsvítí. Pokud se displej nerozsvítí, telefon je vybitý.

Připevněte si samolepící elektrody na čistou a suchou kůži.

Jednu elektrodu přilepte na pravou klíční kost a druhou elektrodu na levý bok – jako na obrázku.

K elektrodám připojte kabely tak jako na obrázku. Bílý kontakt (-) k elektrodě umístěné na klíční kosti, červený kontakt (+) k elektrodě umístěné na levém boku.

Takto připojený a zapnutý EKG záznamník noste po celou dobu monitorace.

V případě nutnosti (hygiena apod.) EKG záznamník odpojte a po nalepení nových elektrod připojte – nezapomeňte přístroj znovu zapnout.

Po odpojení elektrod záznamník pípá a automaticky se vypne.

Proto nezapomeňte po připojení záznamník opět zapnout dlouhým stisknutím tlačítka REC, dokud se na displeji neobjeví srdíčko.

návod – bod 3

Záznam a odesílání EKG přes mobilní telefon

Připojený EKG záznamník nepřetržitě sleduje EKG a automaticky nahrává a odesílá arytmie přes mobilní telefon. Proto noste telefon vždy u sebe – max. do vzdálenosti deseti metrů.

Při obtížích vždy stiskněte tlačítko REC uprostřed záznamníku a запиšte událost do deníčku. Úspěšný přenos EKG je záznamníkem signalizován melodií.

Záznamník pípá:

- 1) A na displeji je napsáno ELECTRODE – zkontrolujte zapojení elektrod.
- 2) Zkontrolujte zda máte zapnutý mobilní telefon.
- 3) V levém horním rohu displeje bliká 15/15. Je nutné odeslat záznamy manuálně stisknutím tlačítka **SEND** umístěného z boku EKG záznamníku (viz obr.).
- 4) Pokud problém přetrvává, kontaktujte nás na tel.:

+420 724 706 524

SEND